

РЕЗЮМЕ

По запросу МЧС Республики Казахстан выполнено моделирование зон затопления в окрестности некоторых населенных пунктов. Для каждого места строились зоны на затопление на ожидаемый уровень затопления, худший вероятный и на худший маловероятный по текущей метеорологической и гидрологической обстановке (квантили 50%, 75%, 95%). Для принятия управленческих решений рекомендуем пользоваться картиной разлива для “худшего вероятного” сценария (квантиль 75%: с вероятностью 75% разлив не превысит показанного)

Для уточнения прогноза нужны более детальные данные (уровень воды в нижнем бьефе, динамика расхода на гидроузле, уровень воды на гидропостах ниже по течению).

Отметим, что прогноз будет динамически уточняться в зависимости от сброса воды в гидроузлах, гидрометеорологической обстановки, поступления новых данных.

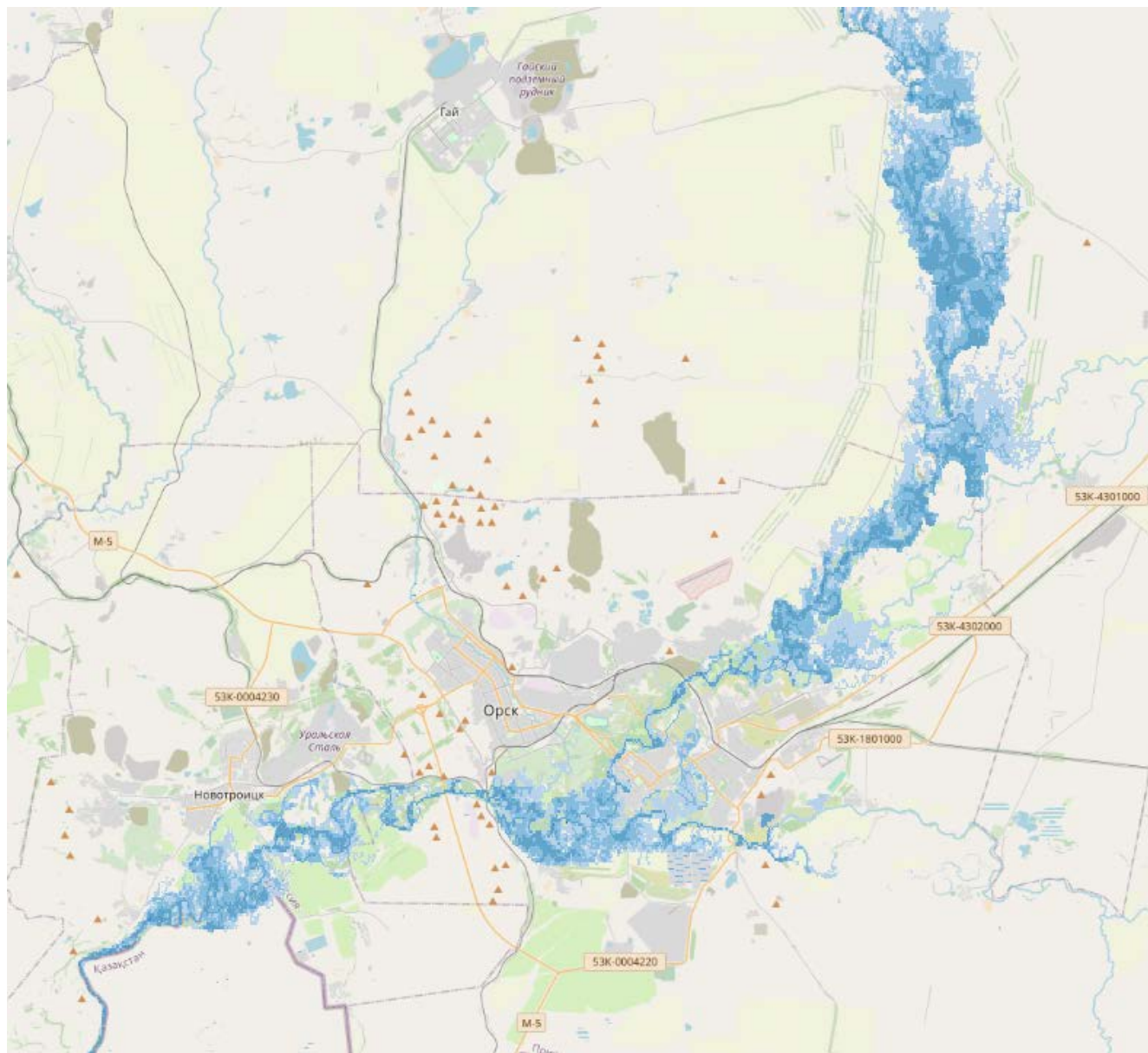
Рекомендации:

- Орск – река Урал, эвакуация дачных поселков и нижней части города
- Оренбург – река Урал, эвакуация дачных поселков
- Орал – река Урал, подготовка к эвакуации дачных поселков и нижних улиц; массовая эвакуация маловероятна
- Атырау – река Урал, ждать. На данный прогнозируется ограниченное затопление, но с учетом особенностей рельефа в устье реки сохраняется риск массовой эвакуации.
- Актобе – река Елек, сохраняется риск эвакуации дачных поселков.
- Бескопа – река Тарнибал, ограниченный риск, вероятность эвакуации мала.
- Тарнибал – река Тарнибал, большой риск, мы рекомендуем при дальнейшем быстром разрешении плотины эвакуировать.
- Кызылту – река Тарнибал, малый риск, вероятность эвакуации очень мала.

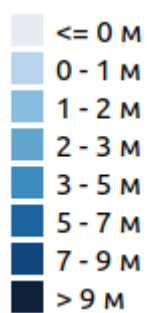
Карты зон затопления: приложены к рекомендациям

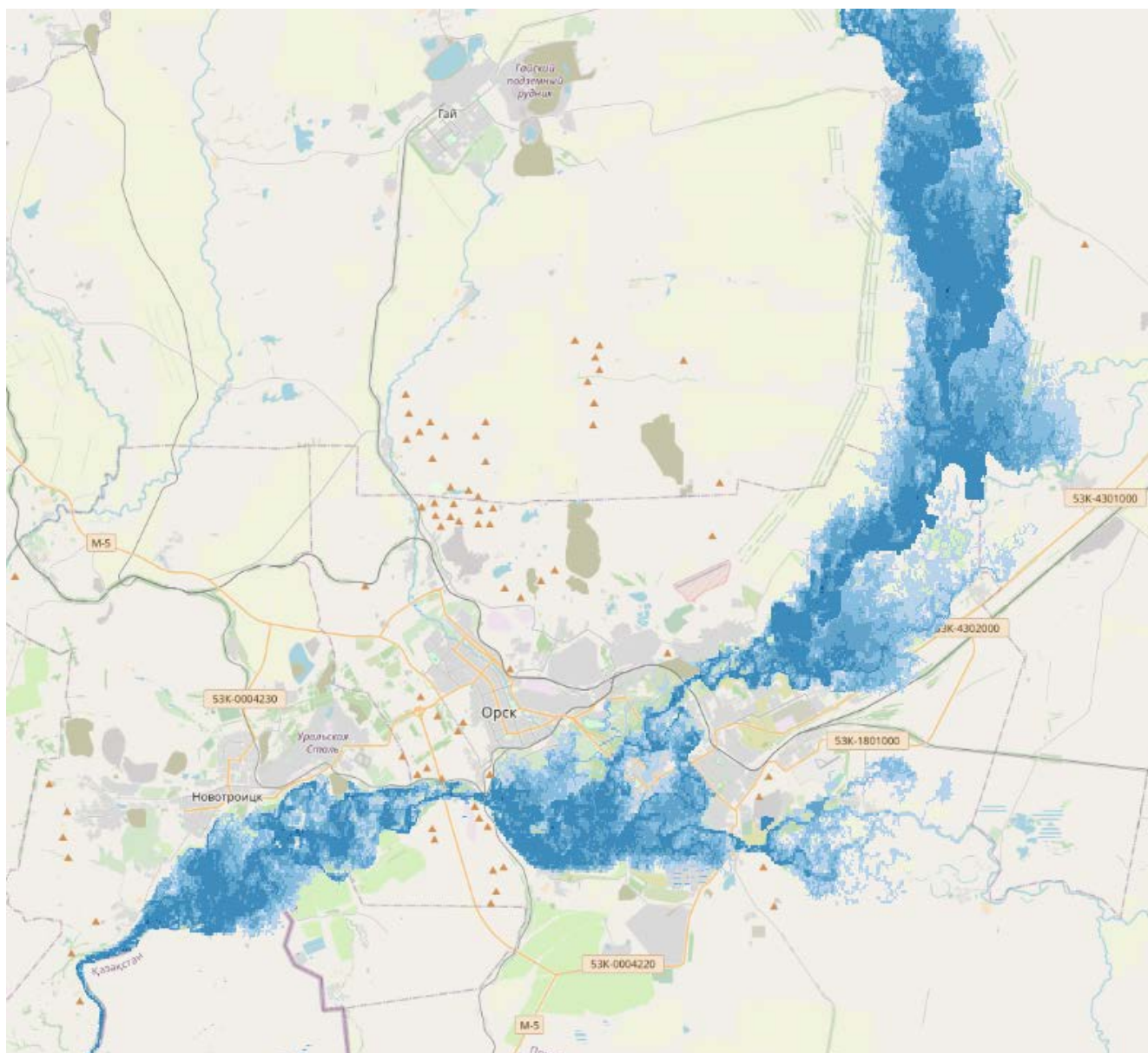
Город Орск – Река Урал	1
г. Оренбург – р. Урал	4
г. Орал – р. Урал	7
г. Атырау – р. Урал	11
Река Елек и река Табантал	13
г. Актобе – р. Елек	13
г. Бестамак – р. Елек	16
пос. Бескоспа – р. Табантал	19
пос. Табантал – р. Табантал	21
пос. Кызылту – р. Табантал	24

Город Орск – Река Урал

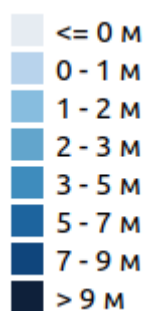


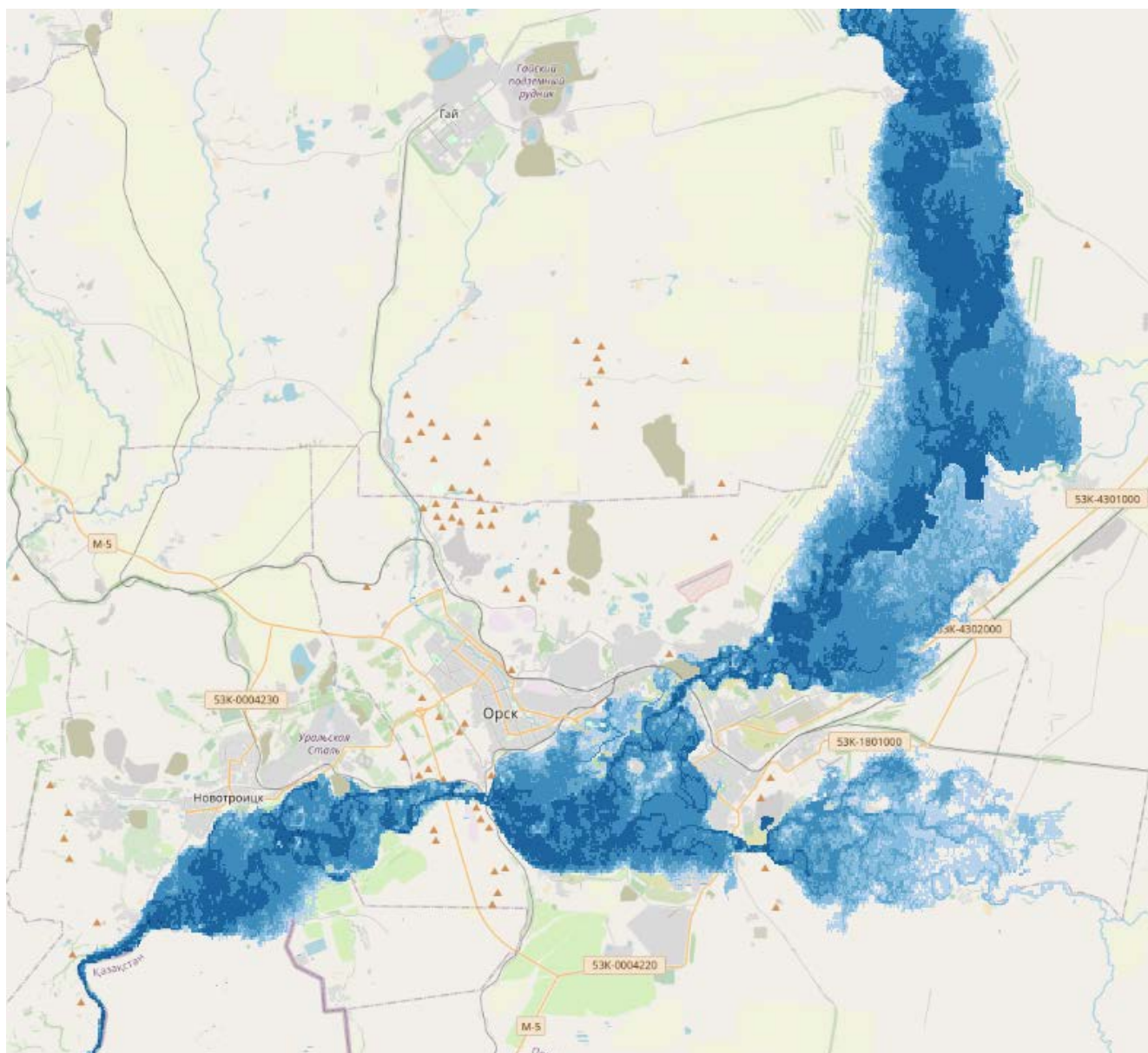
Квантиль 50% -- наиболее вероятное затопление при неблагоприятном прогнозе



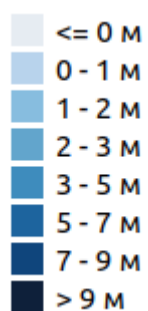


Квантиль 75% -- с вероятностью 75% при неблагоприятном прогнозе зона подтопления не превысит указанной

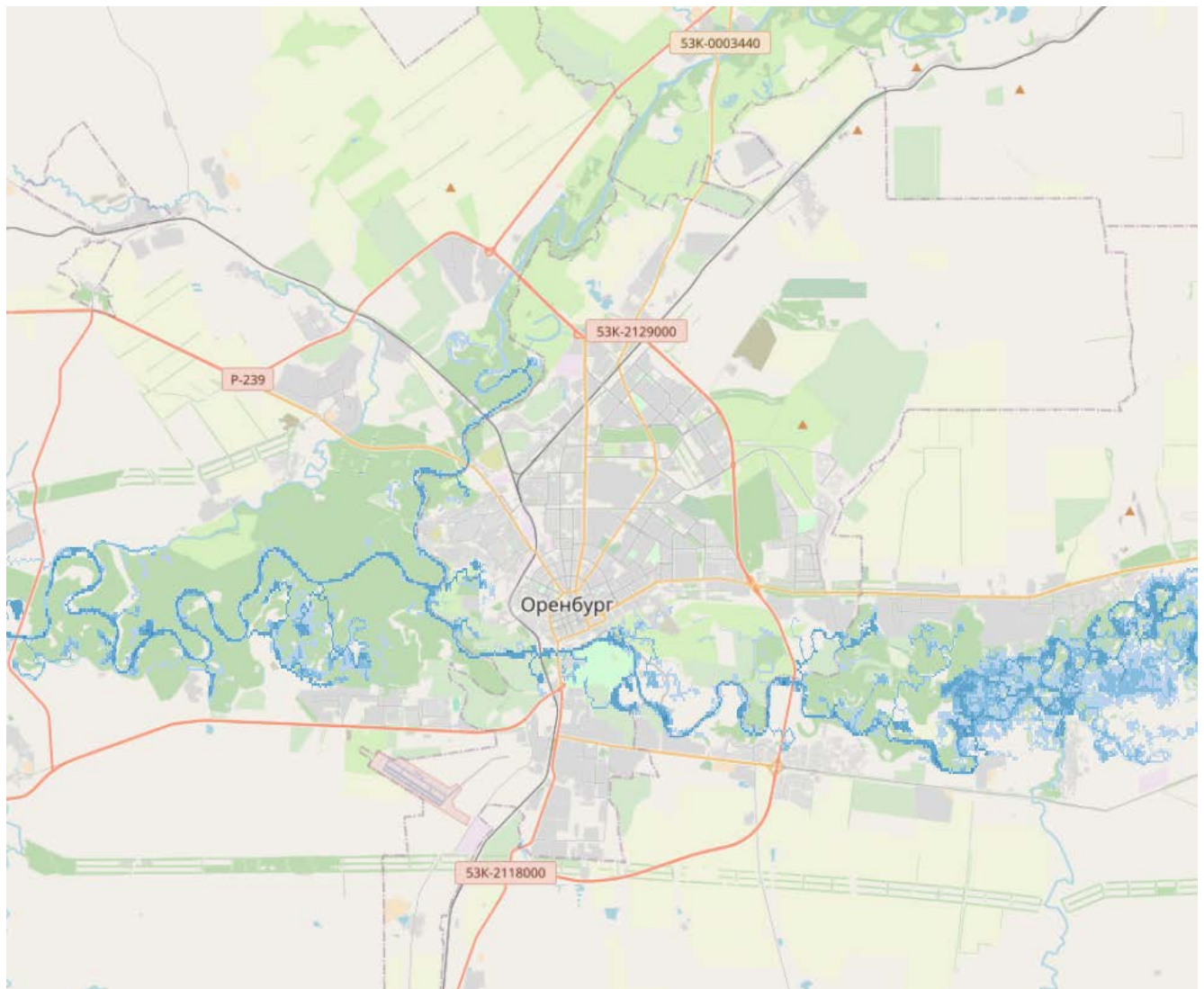




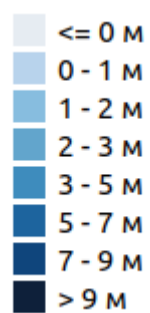
Квантиль 95% -- с вероятностью 95% при неблагоприятном прогнозе зона подтопления не превысит указанной

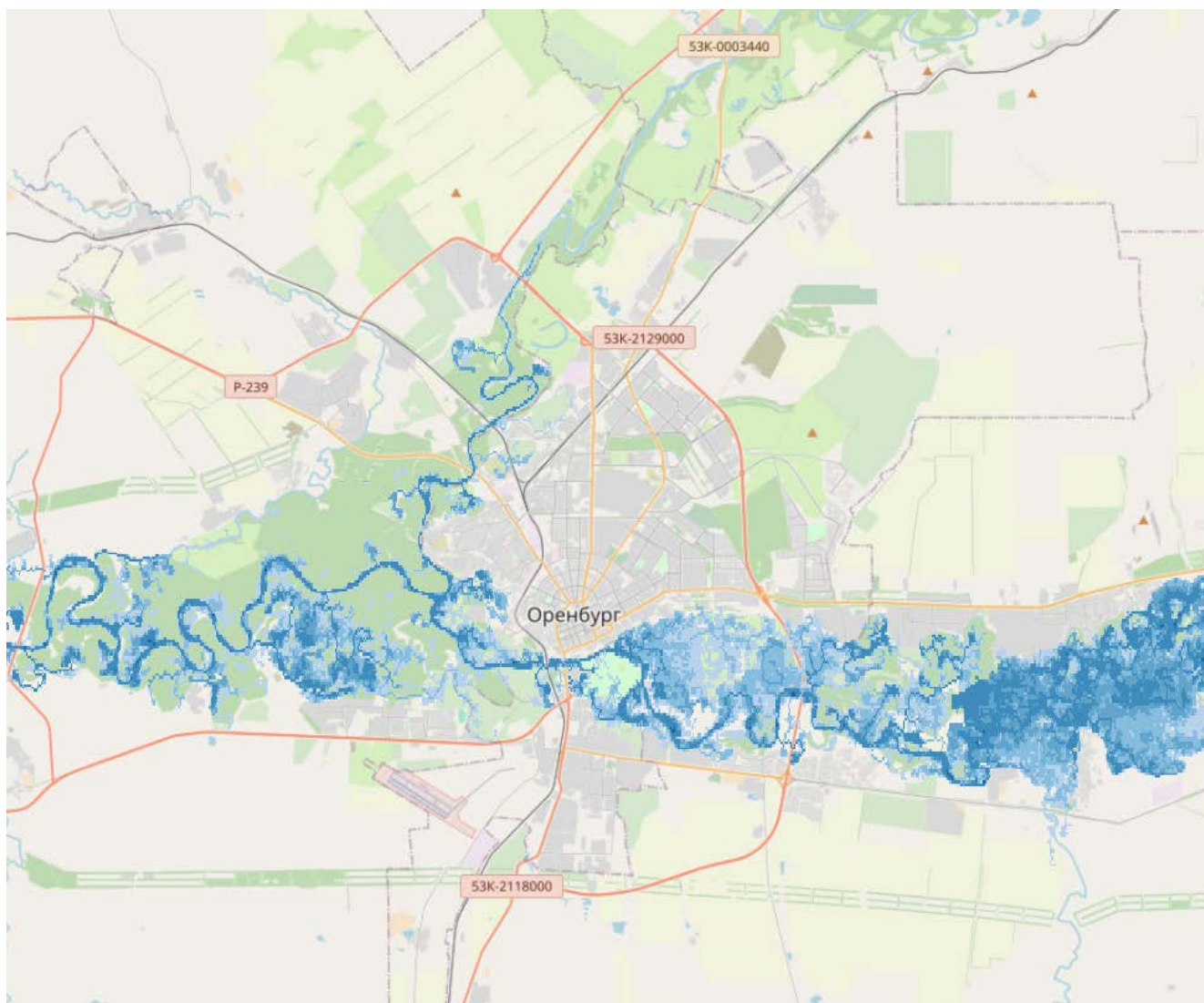


г. Оренбург – р. Урал

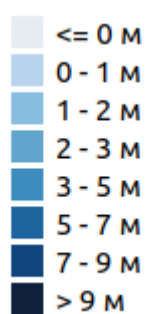


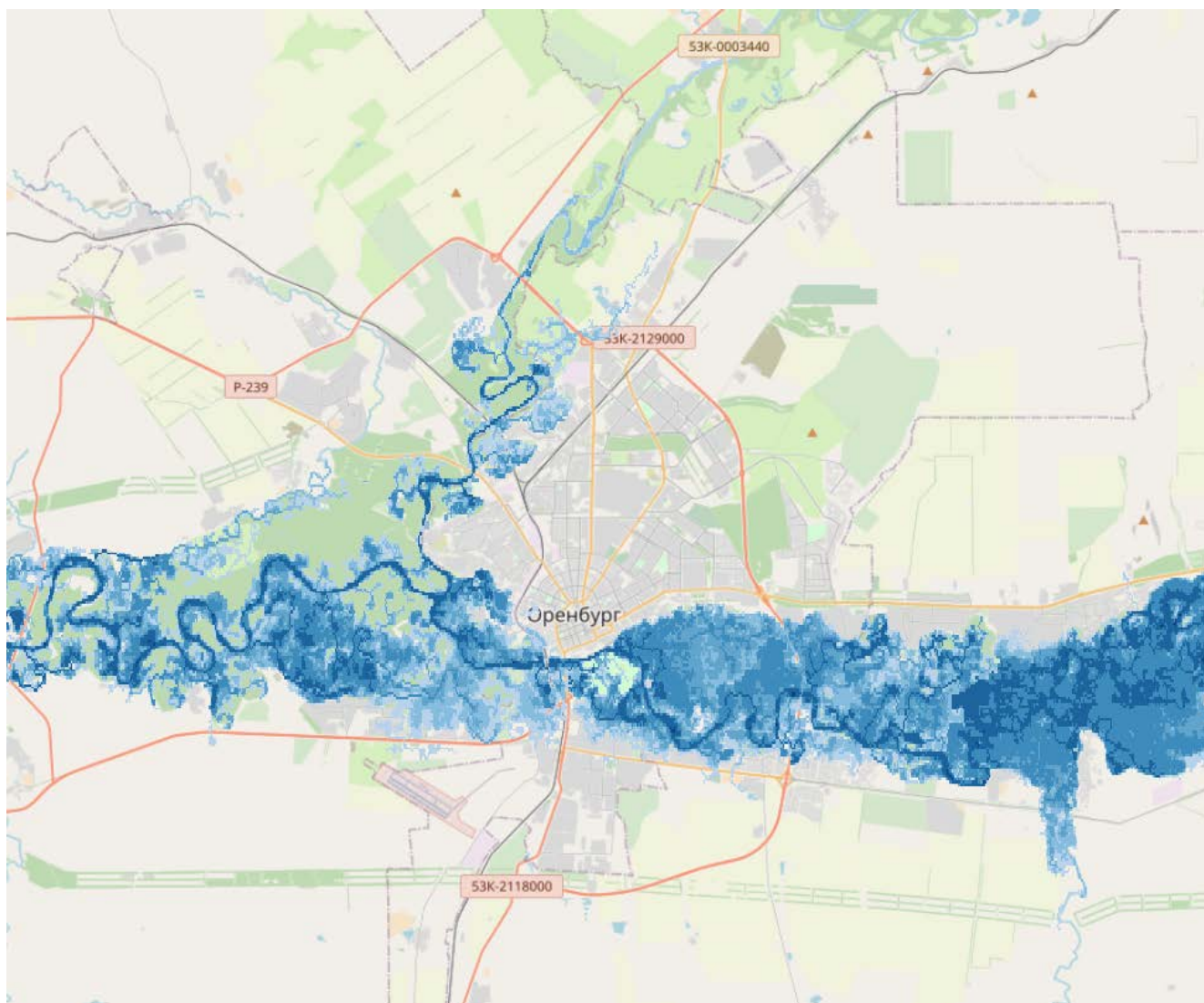
Квантиль 50% -- наиболее вероятное затопление при неблагоприятном прогнозе



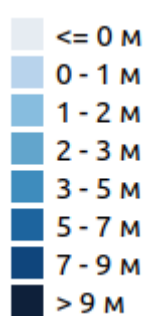


Квантиль 75% -- с вероятностью 75% уровень воды будет ниже показанного при неблагоприятном прогнозе

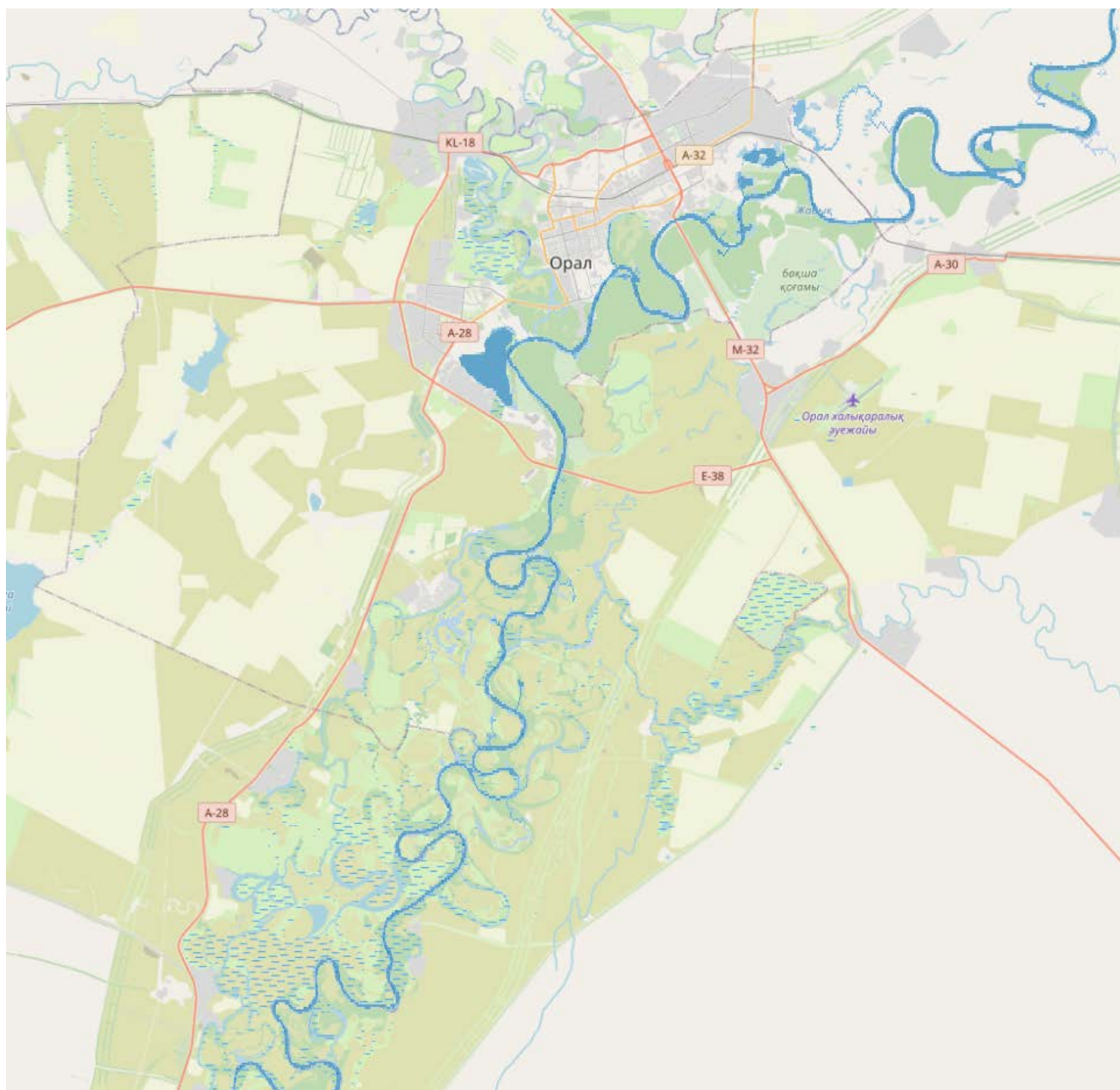




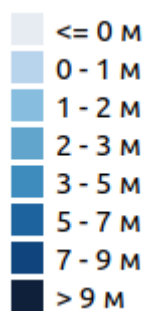
Квантиль 95% -- с вероятностью 95% уровень воды будет ниже показанного при неблагоприятном прогнозе

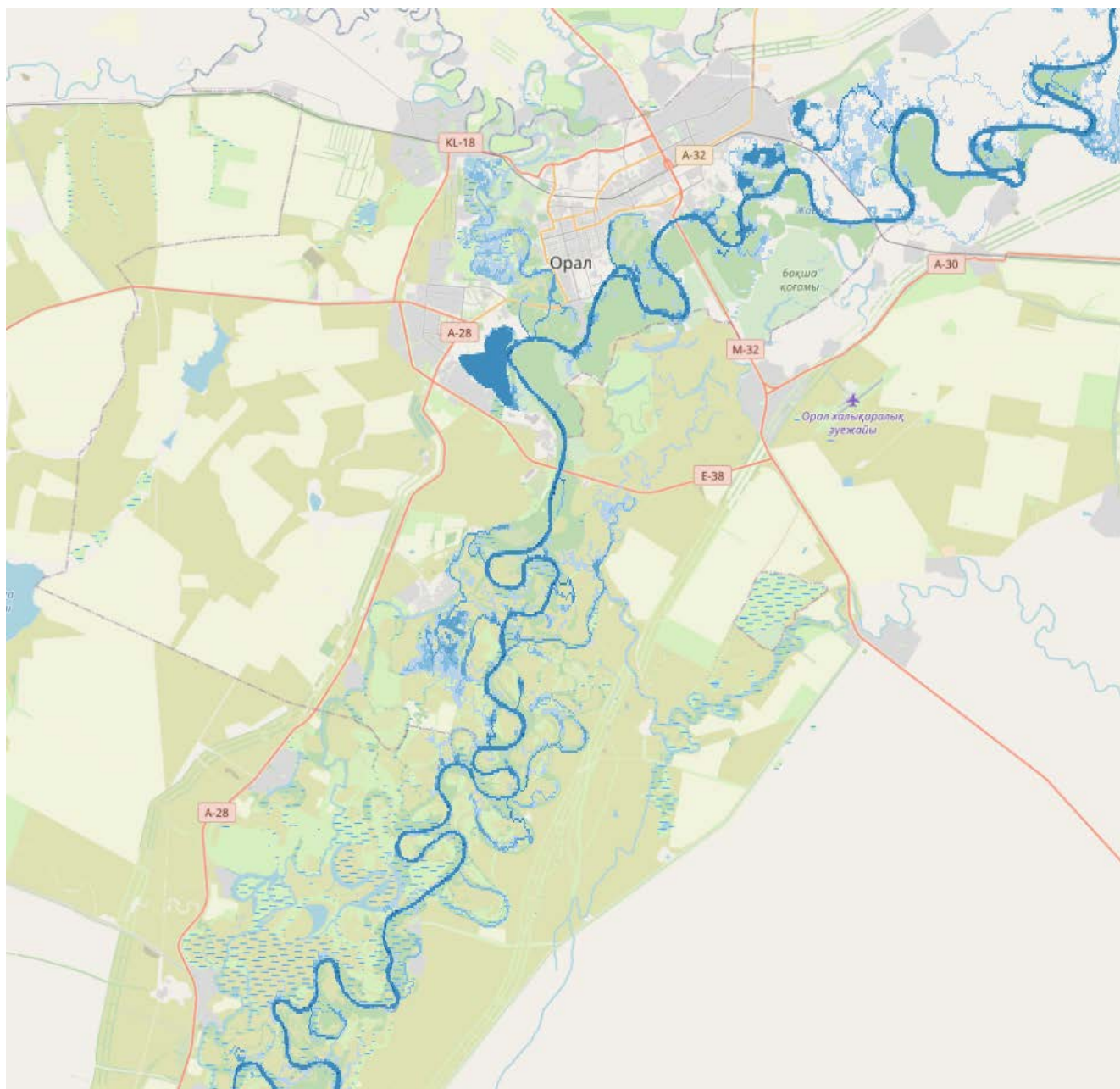


2. Орал – р. Урал

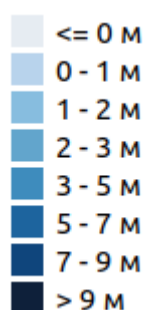


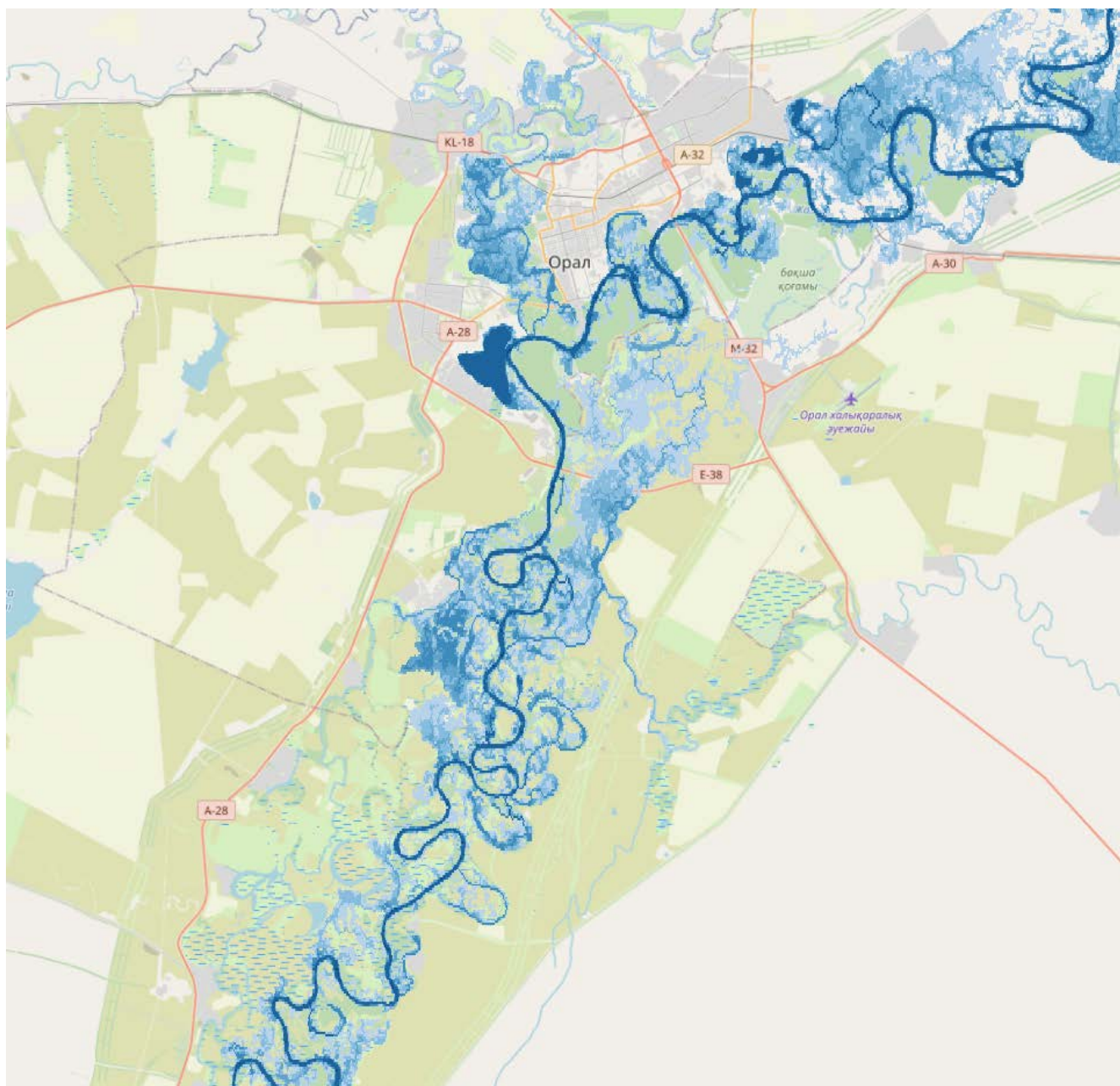
Квантиль 50% -- наиболее вероятное затопление при неблагоприятном прогнозе



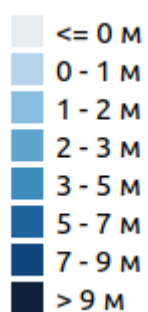


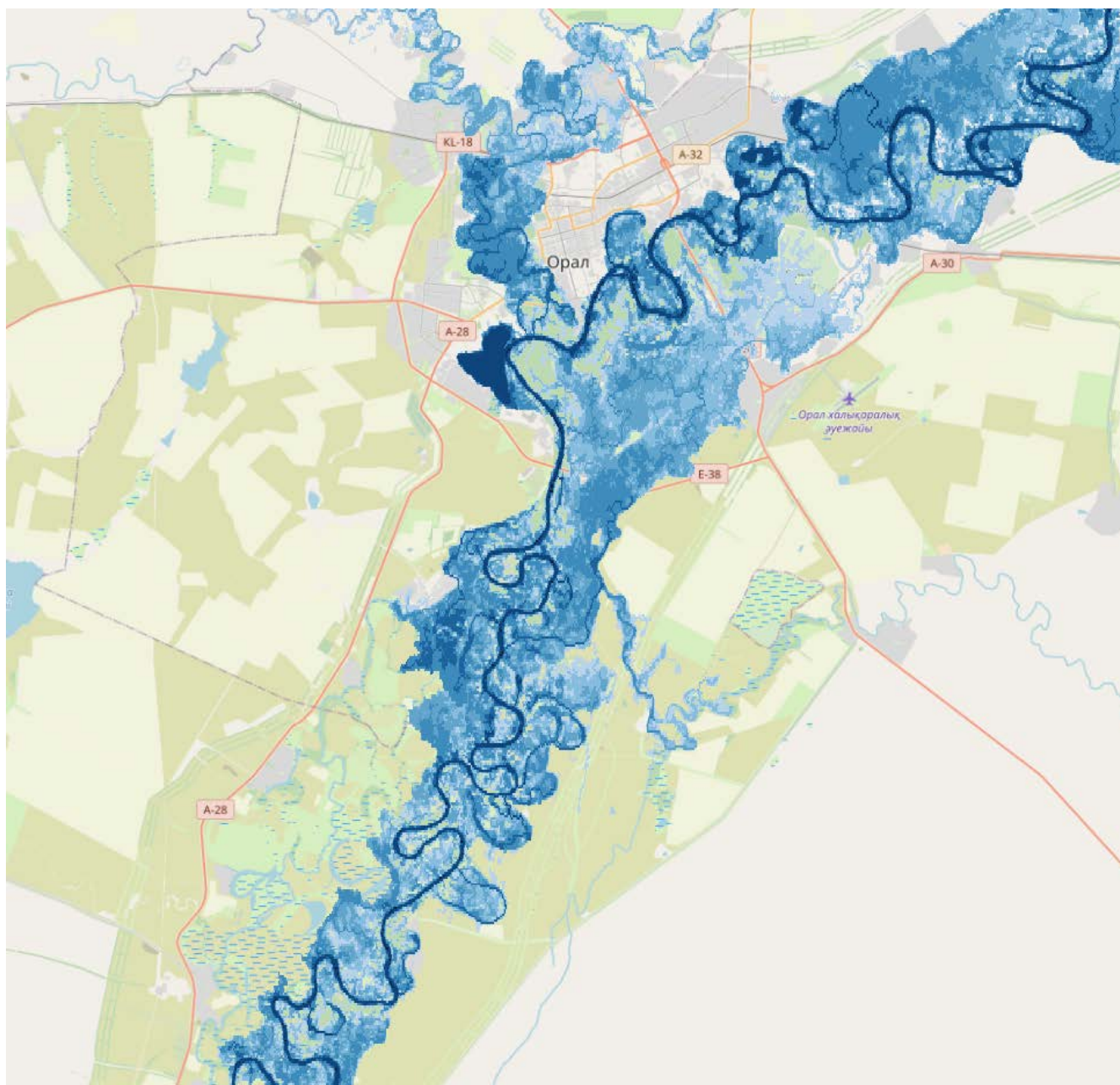
Квантиль 75% -- с вероятностью 75% уровень затопления будет ниже указанного при неблагоприятном прогнозе



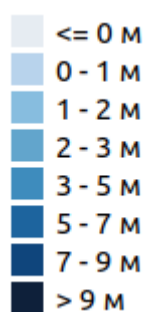


Квантиль 95% -- с вероятностью 95% уровень затопления будет ниже указанного при неблагоприятном прогнозе



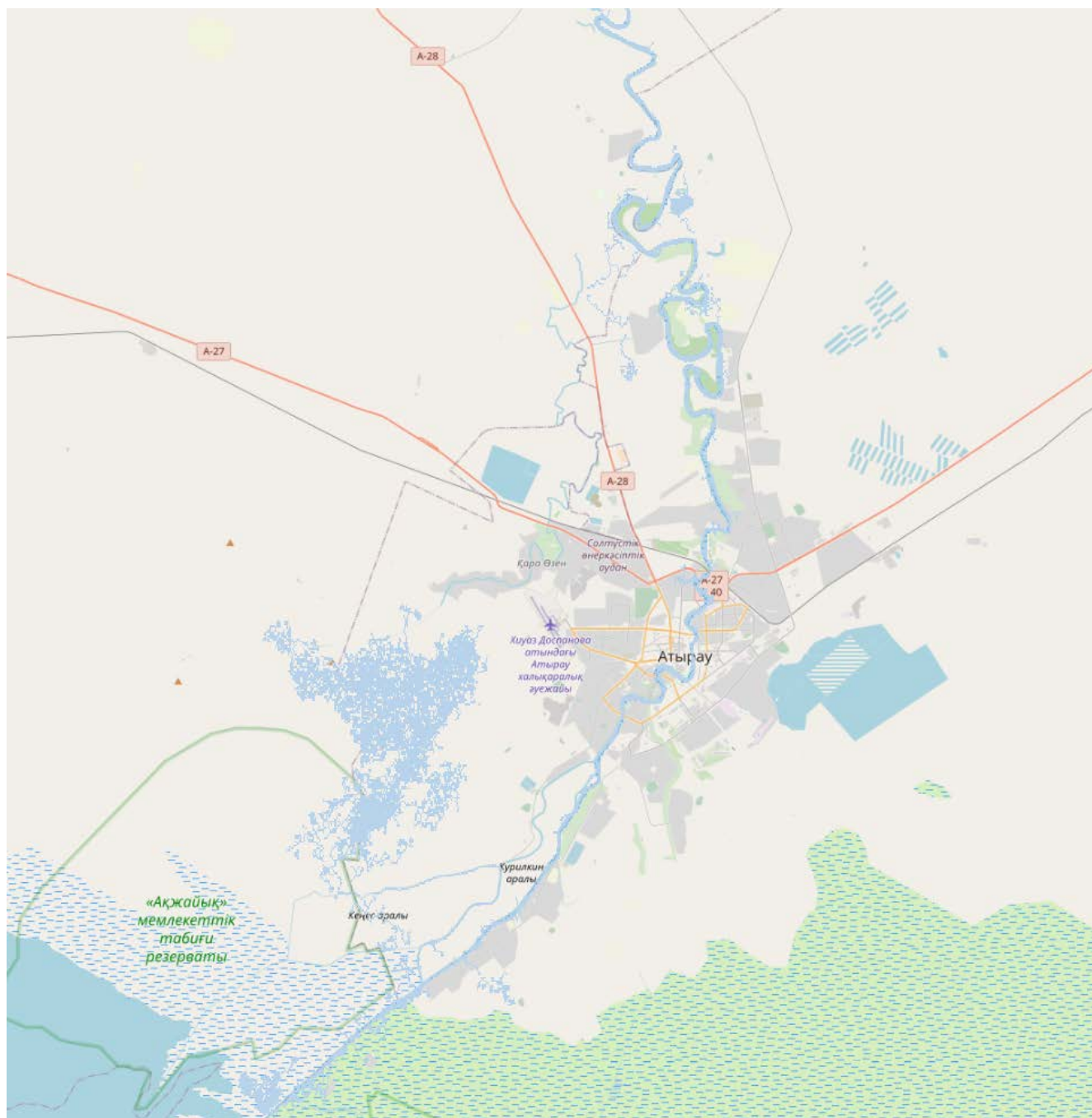


Квантиль 99% -- с вероятностью 99% уровень затопления будет ниже указанного при неблагоприятном прогнозе

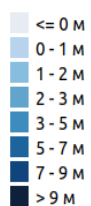


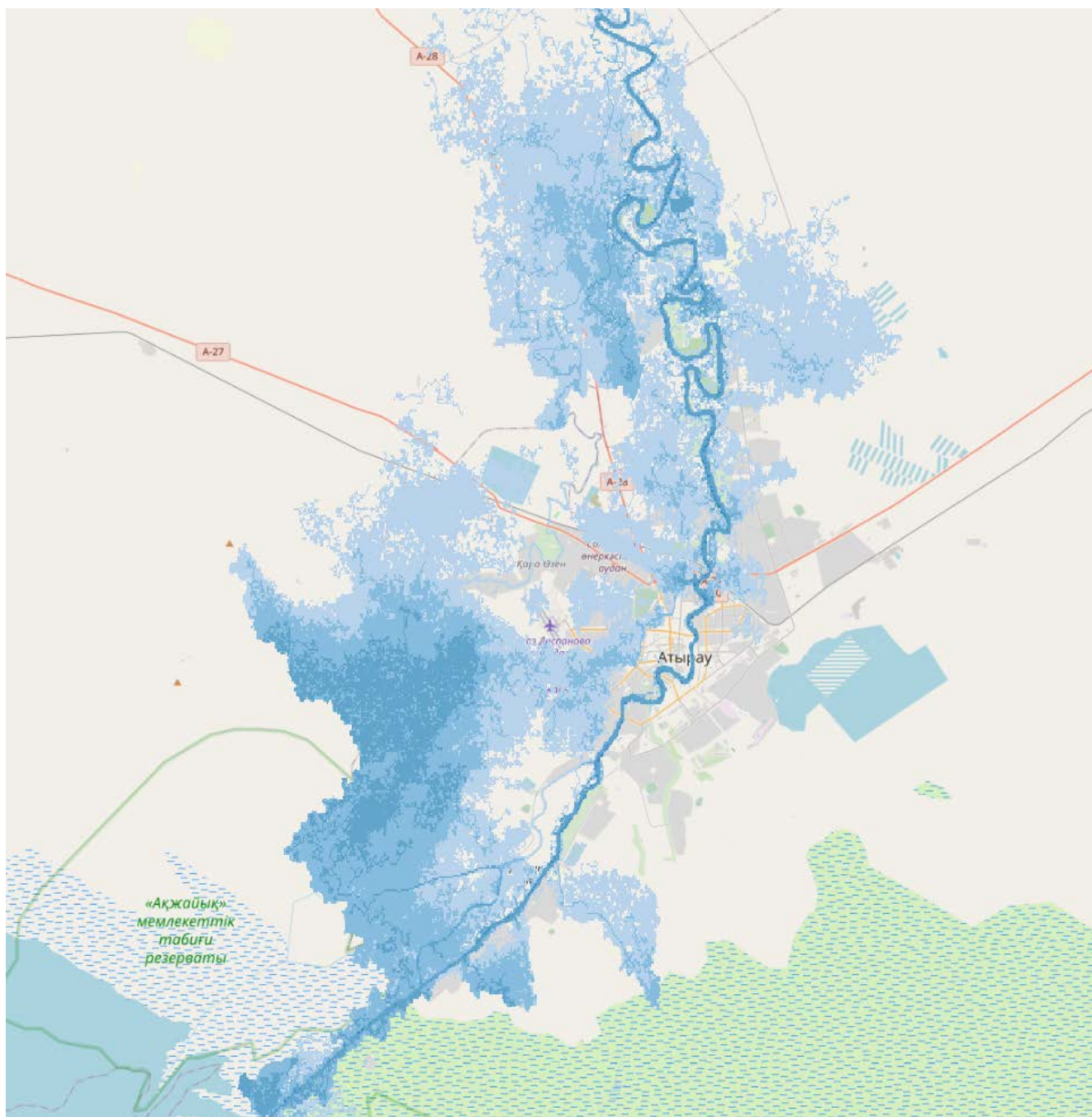
2. Атырау – р. Урал

К результатам для данного объекта следует относиться настороженно, так как имеющаяся модель рельефа подлежит доработке в устьевых областях.

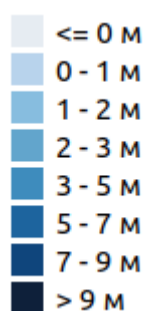


Квантиль 50% -- с вероятностью 50% уровень затопления будет ниже указанного при неблагоприятном прогнозе



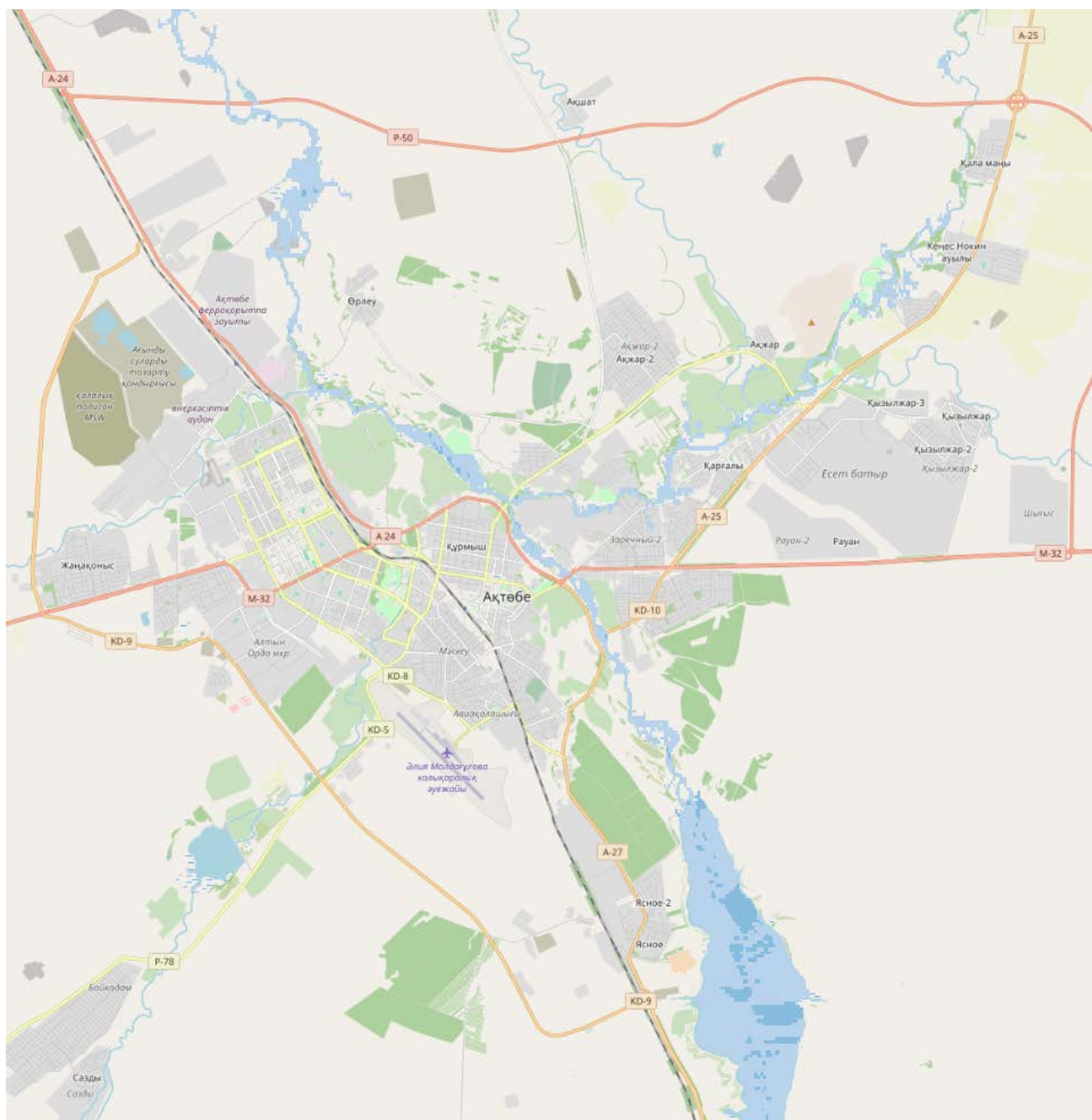


Квантиль 80% -- с вероятностью 80% уровень затопления будет ниже указанного при неблагоприятном прогнозе

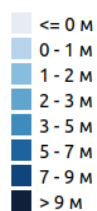


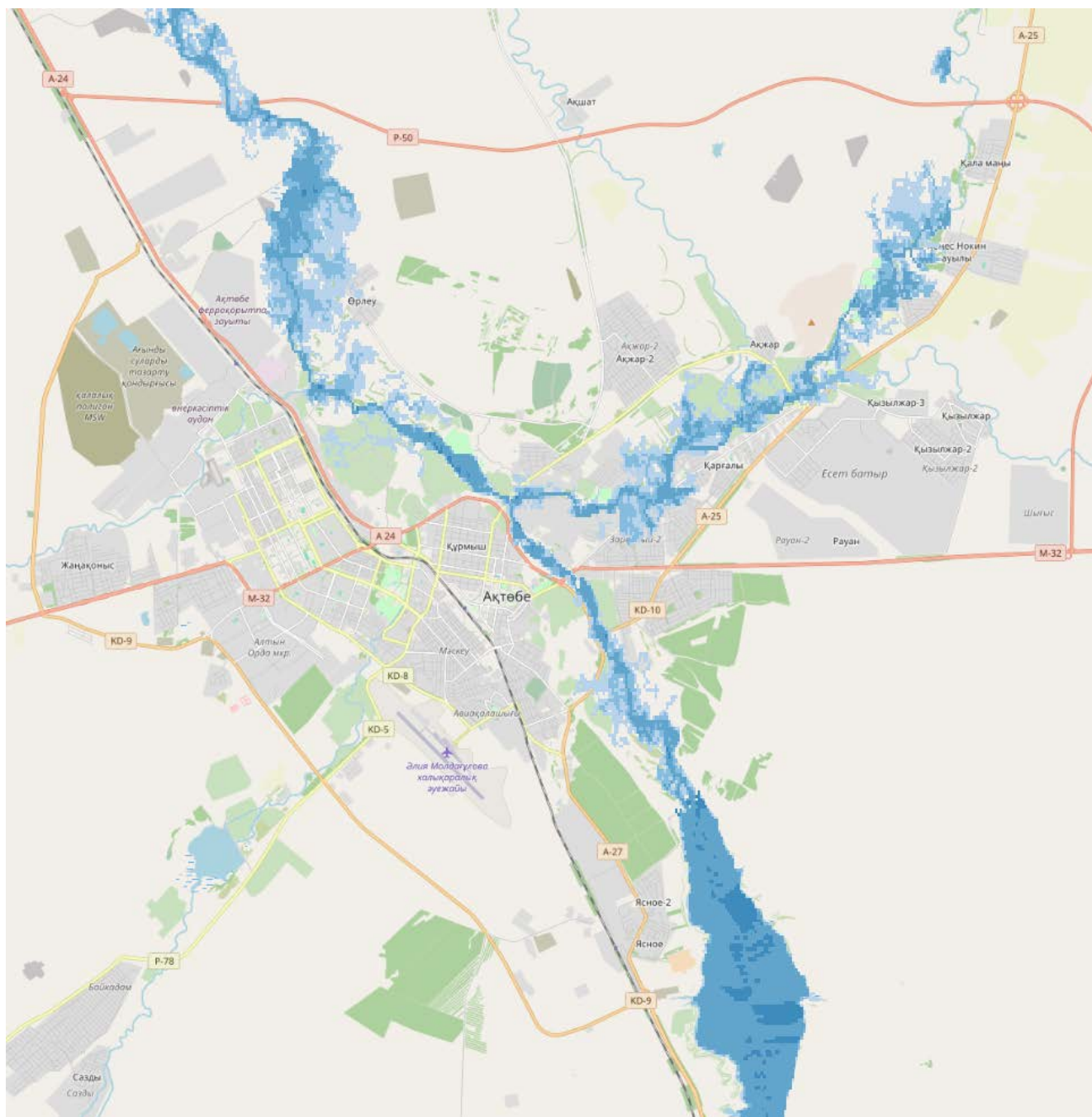
Река Елек и река Табантал

г. Актобе – р. Елек

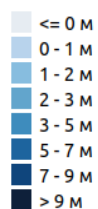


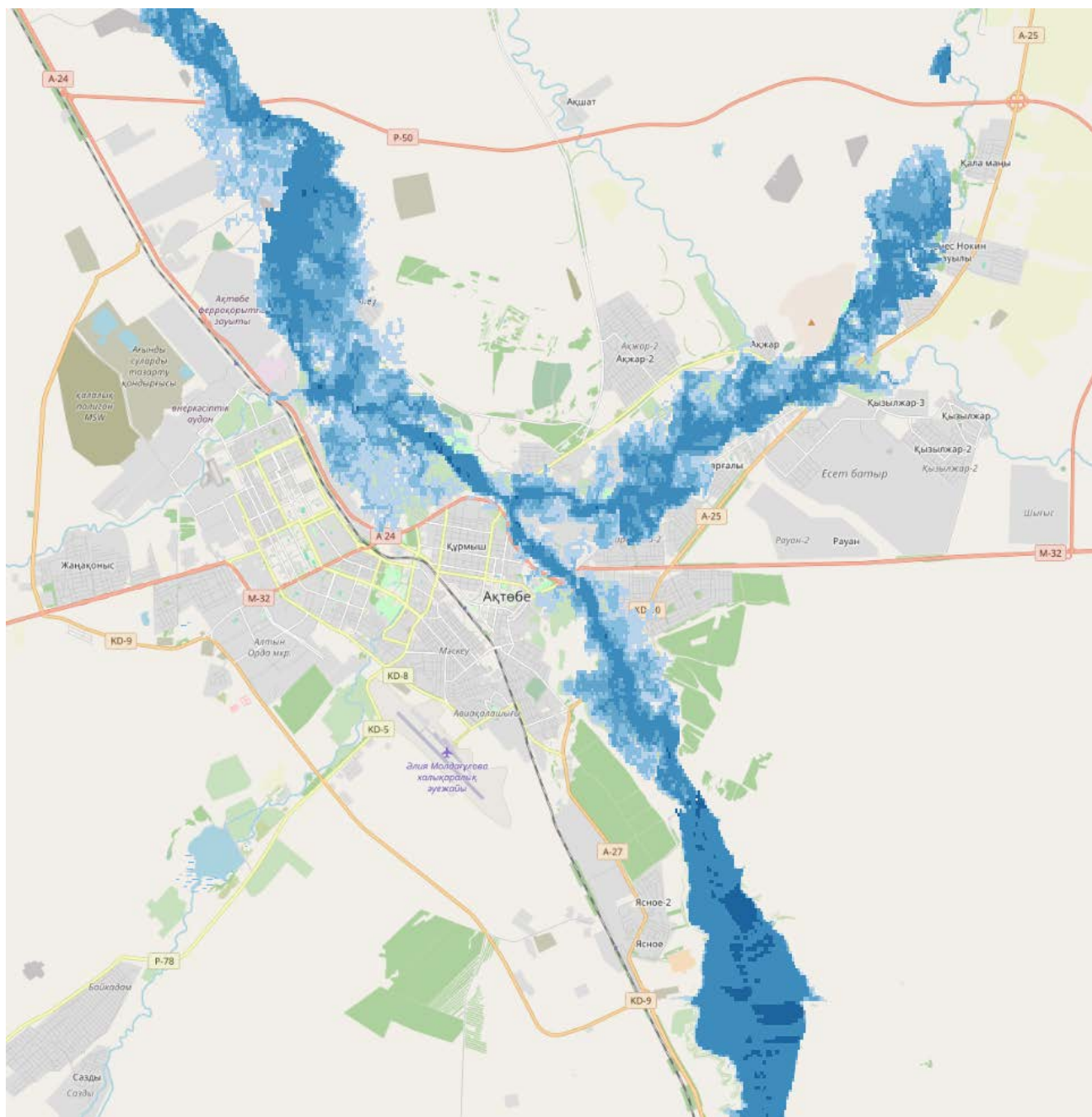
Квантиль 50% -- с вероятностью 50% уровень затопления будет ниже указанного при неблагоприятном прогнозе (наиболее вероятный сценарий)



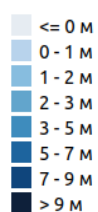


Квантиль 75% -- с вероятностью 75% уровень затопления будет ниже указанного при неблагоприятном прогнозе

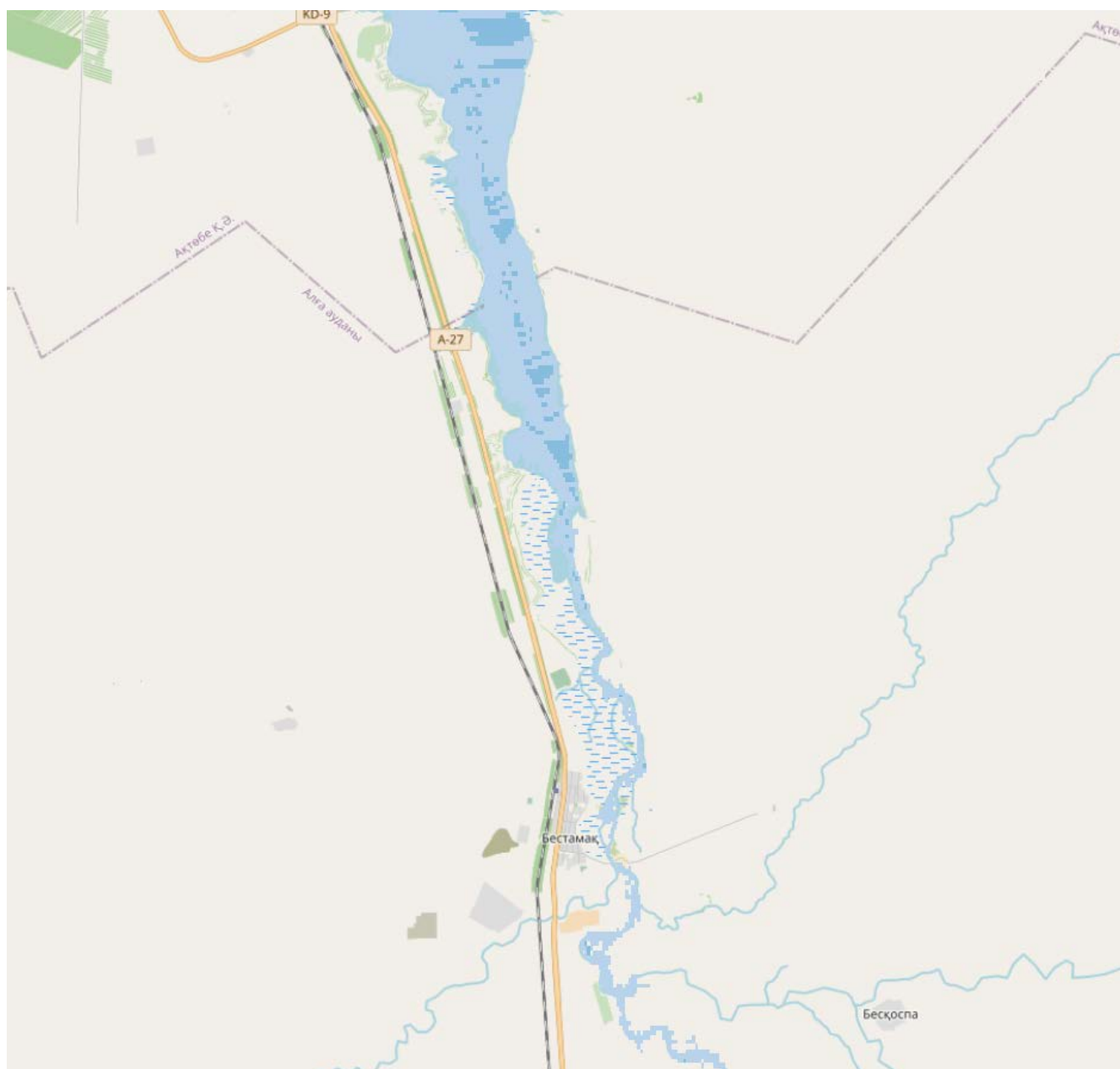




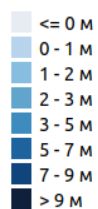
Квантиль 95% -- с вероятностью 95% уровень затопления будет ниже указанного при неблагоприятном прогнозе

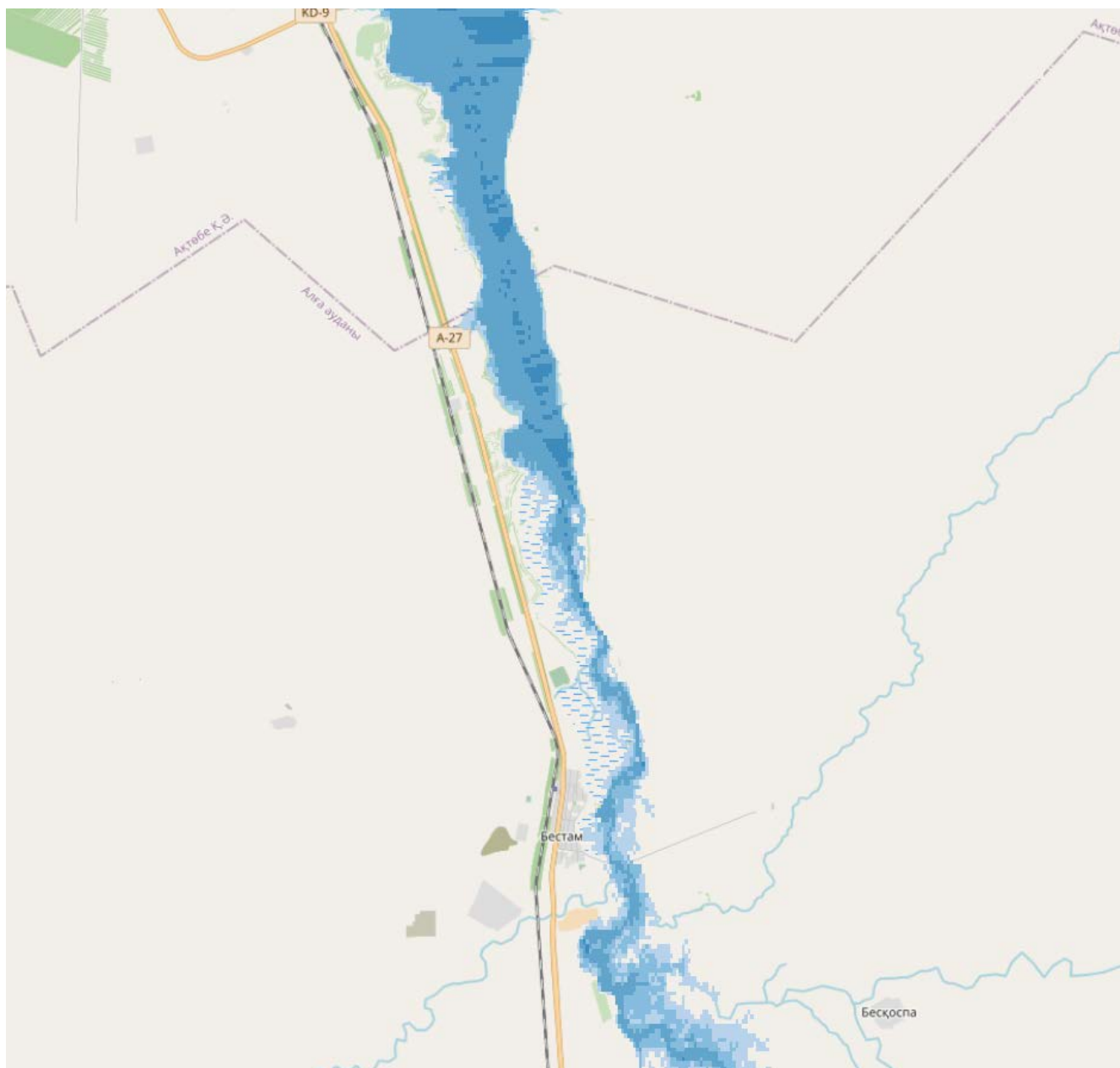


г. Бестамак – р. Елек

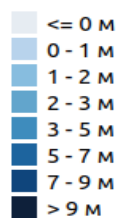


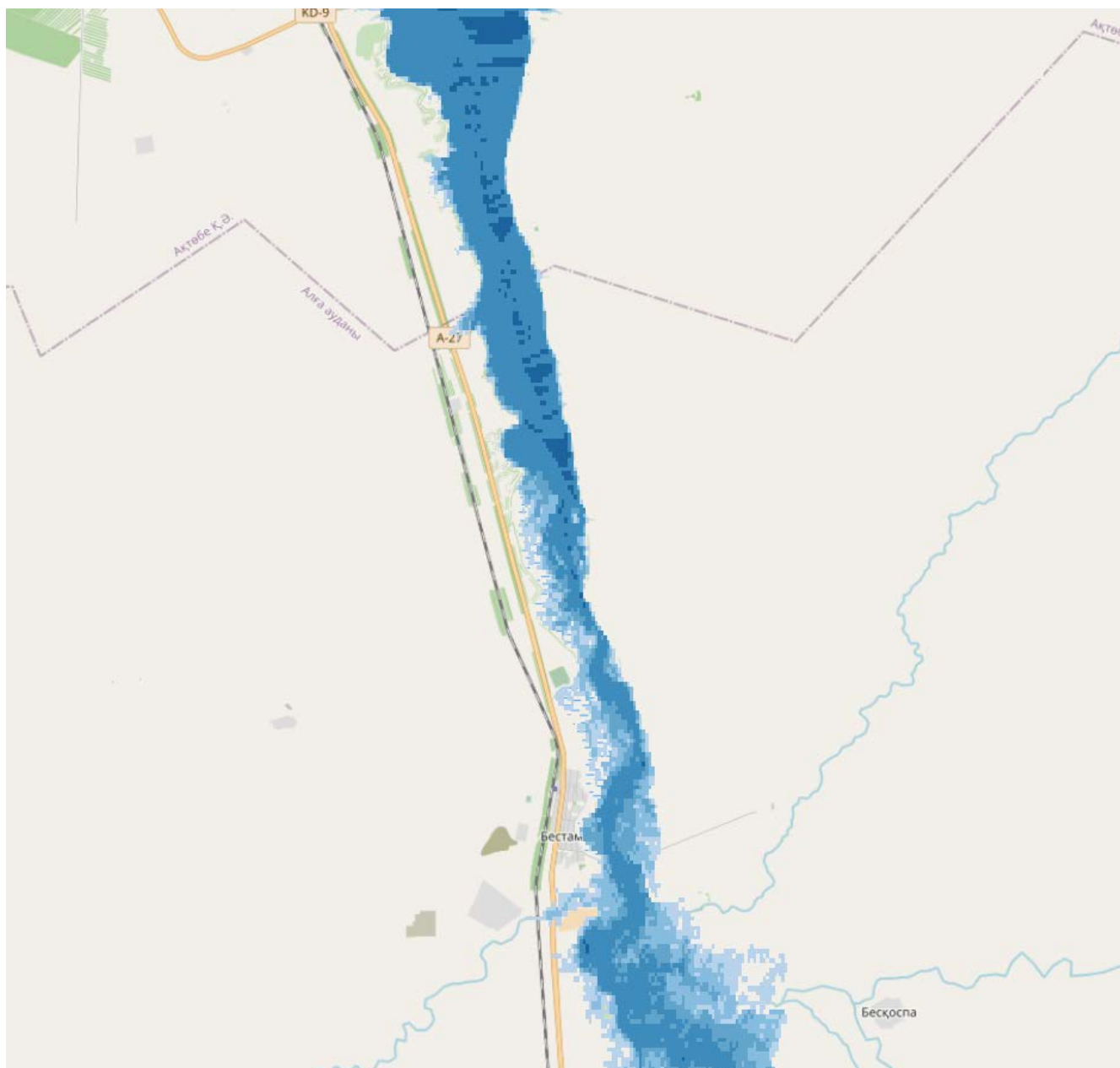
Квантиль 50% -- с вероятностью 50% уровень затопления будет ниже указанного при неблагоприятном прогнозе





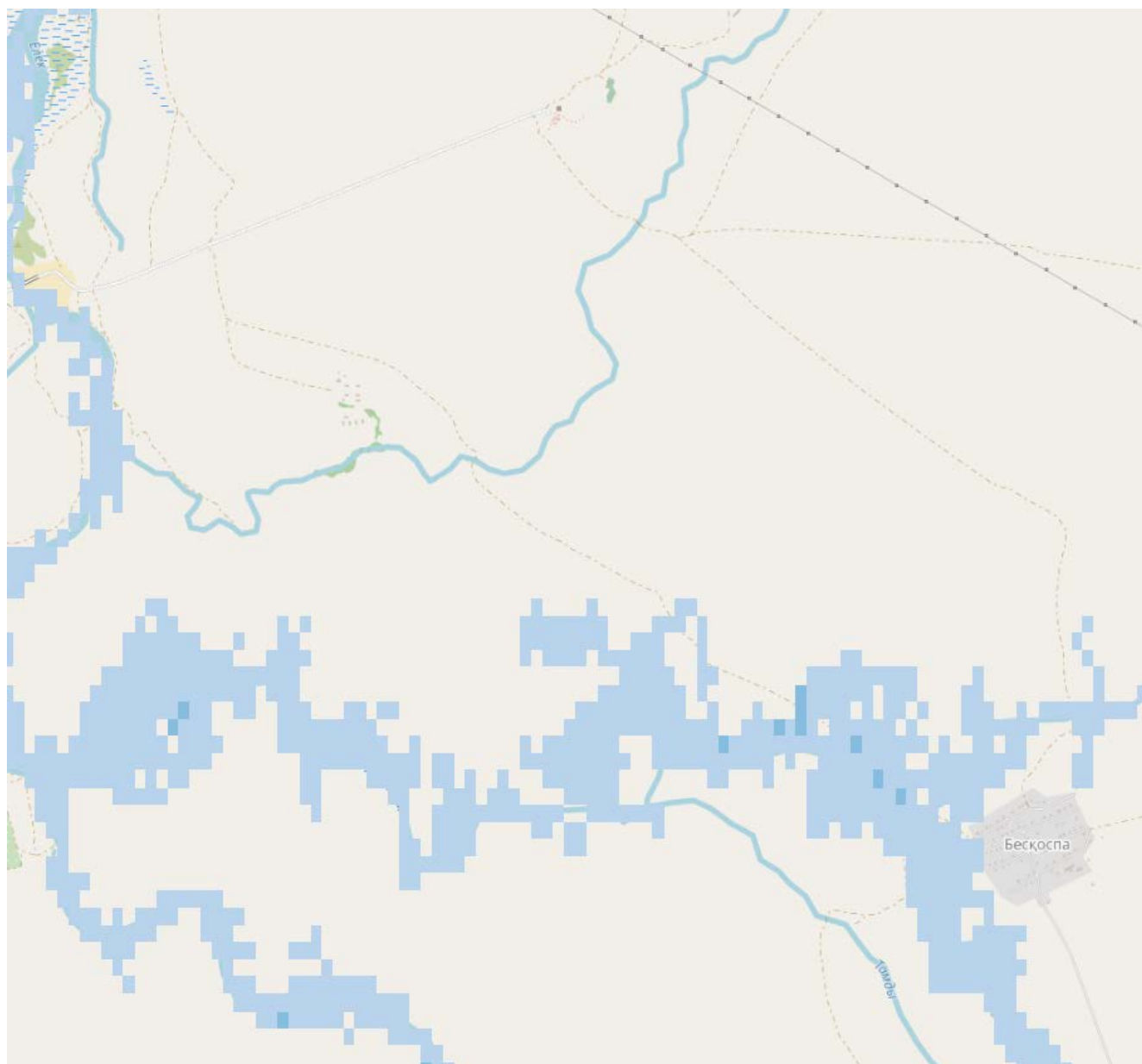
Квантиль 75% -- с вероятностью 75% уровень затопления будет ниже указанного при неблагоприятном прогнозе



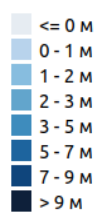


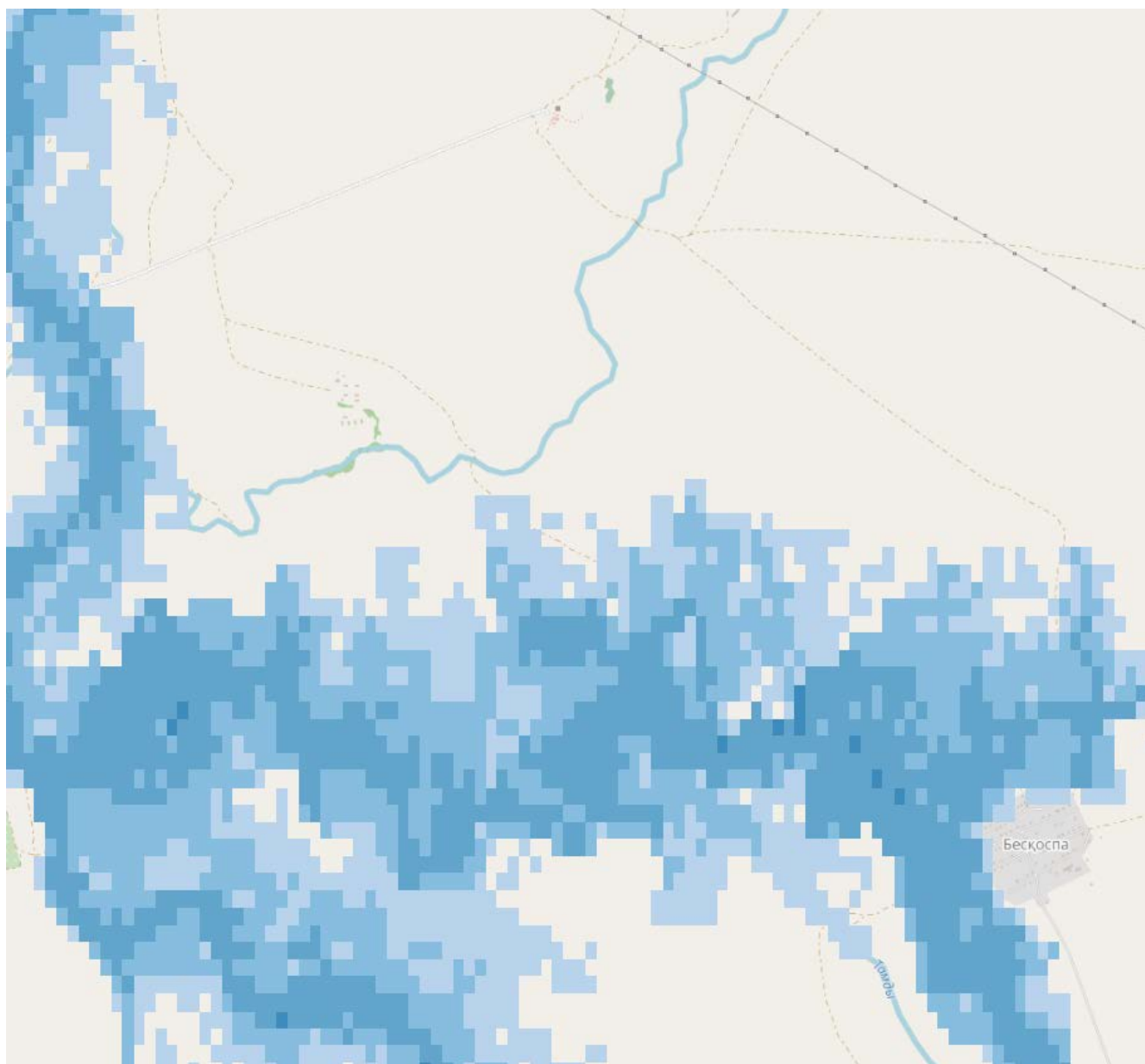
Квантиль 95% -- с вероятностью 95% уровень затопления будет ниже указанного при неблагоприятном прогнозе

пос. Бескоспа – р. Табантал

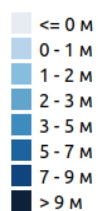


Квантиль 50% -- с вероятностью 50% уровень затопления будет ниже указанного при неблагоприятном прогнозе

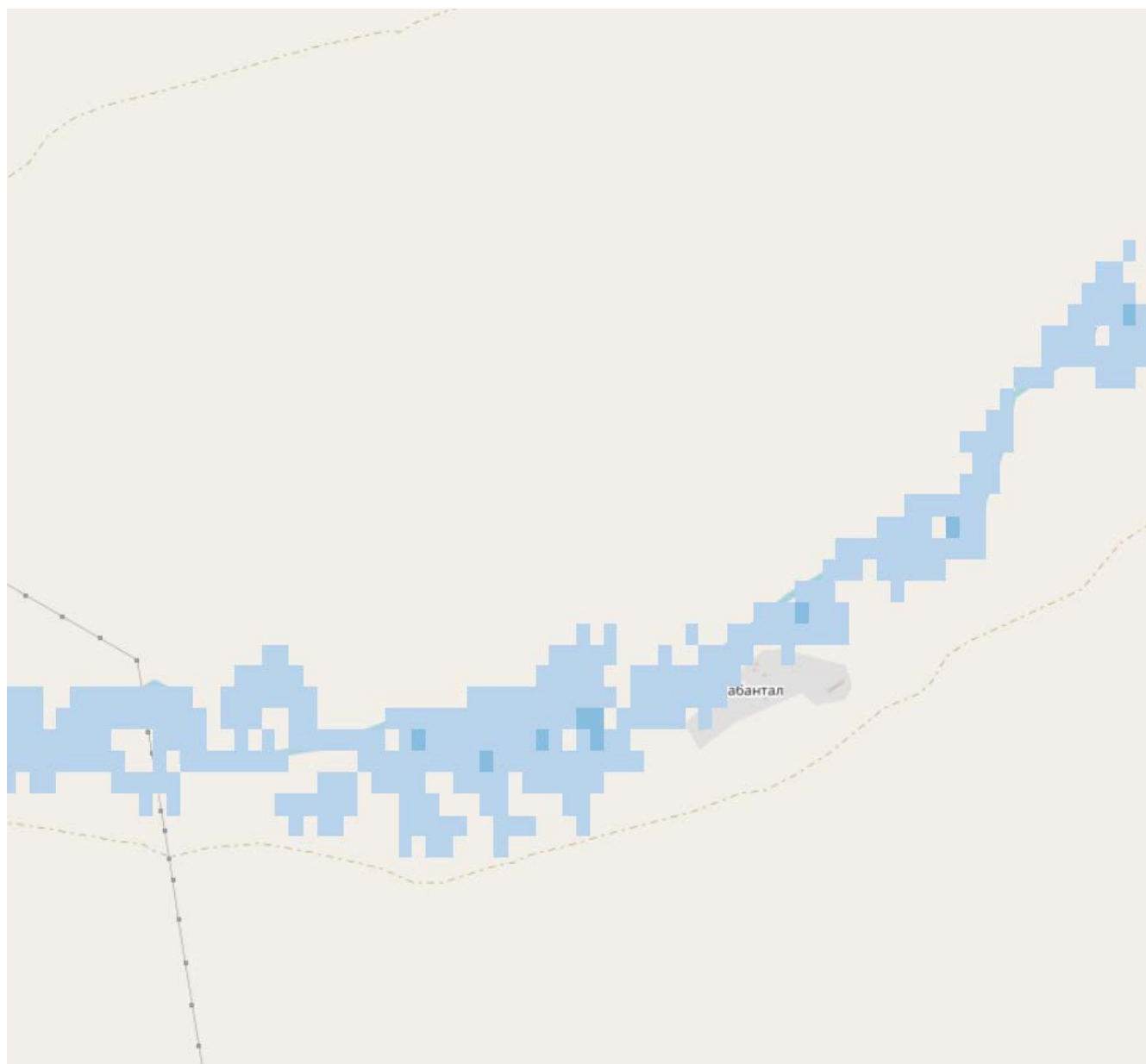




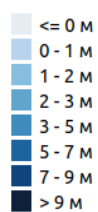
Квантиль 90% -- с вероятностью 90% уровень затопления будет ниже указанного при неблагоприятном прогнозе

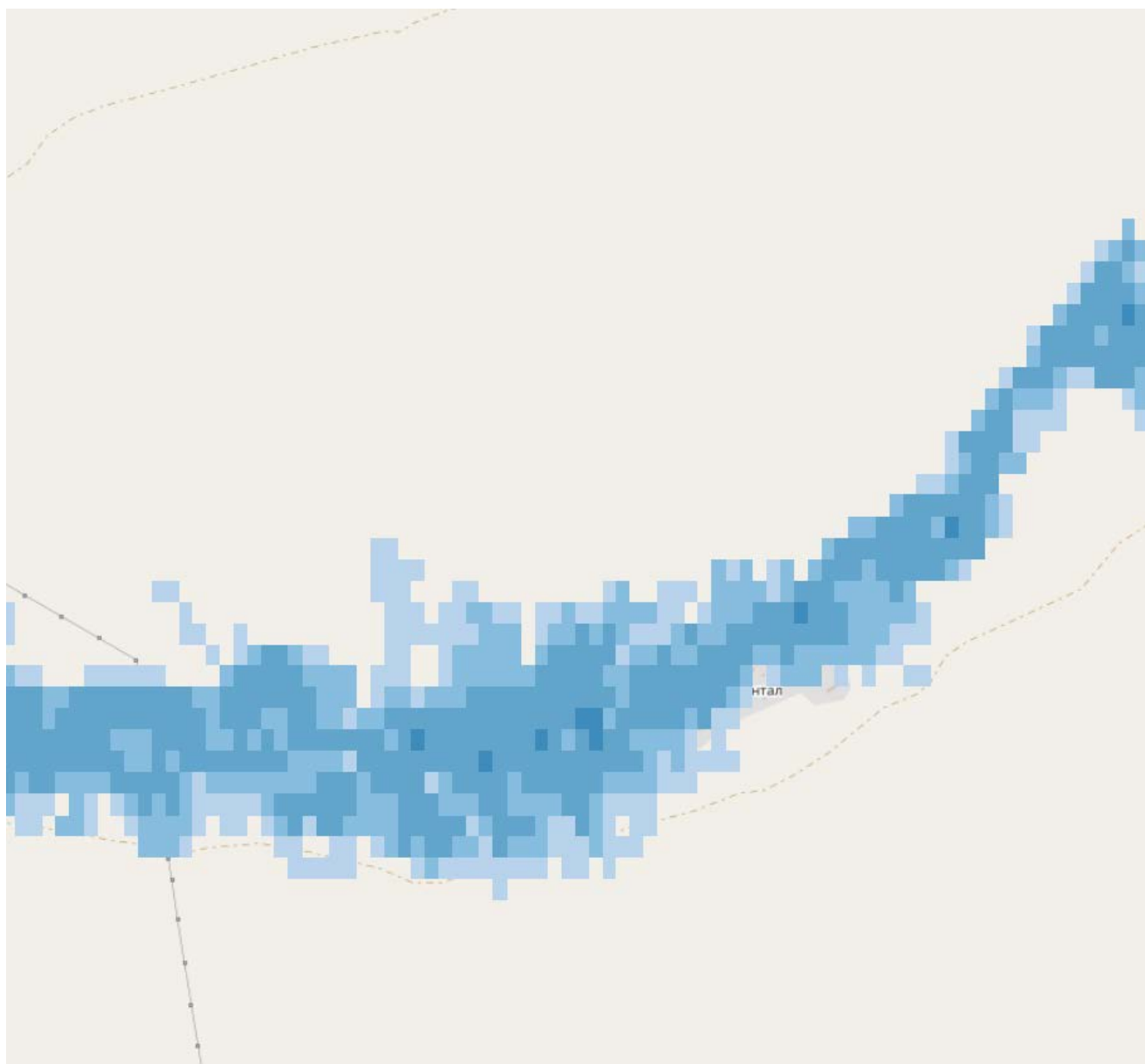


пос. Табантал – р. Табантал

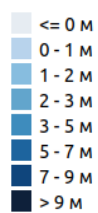


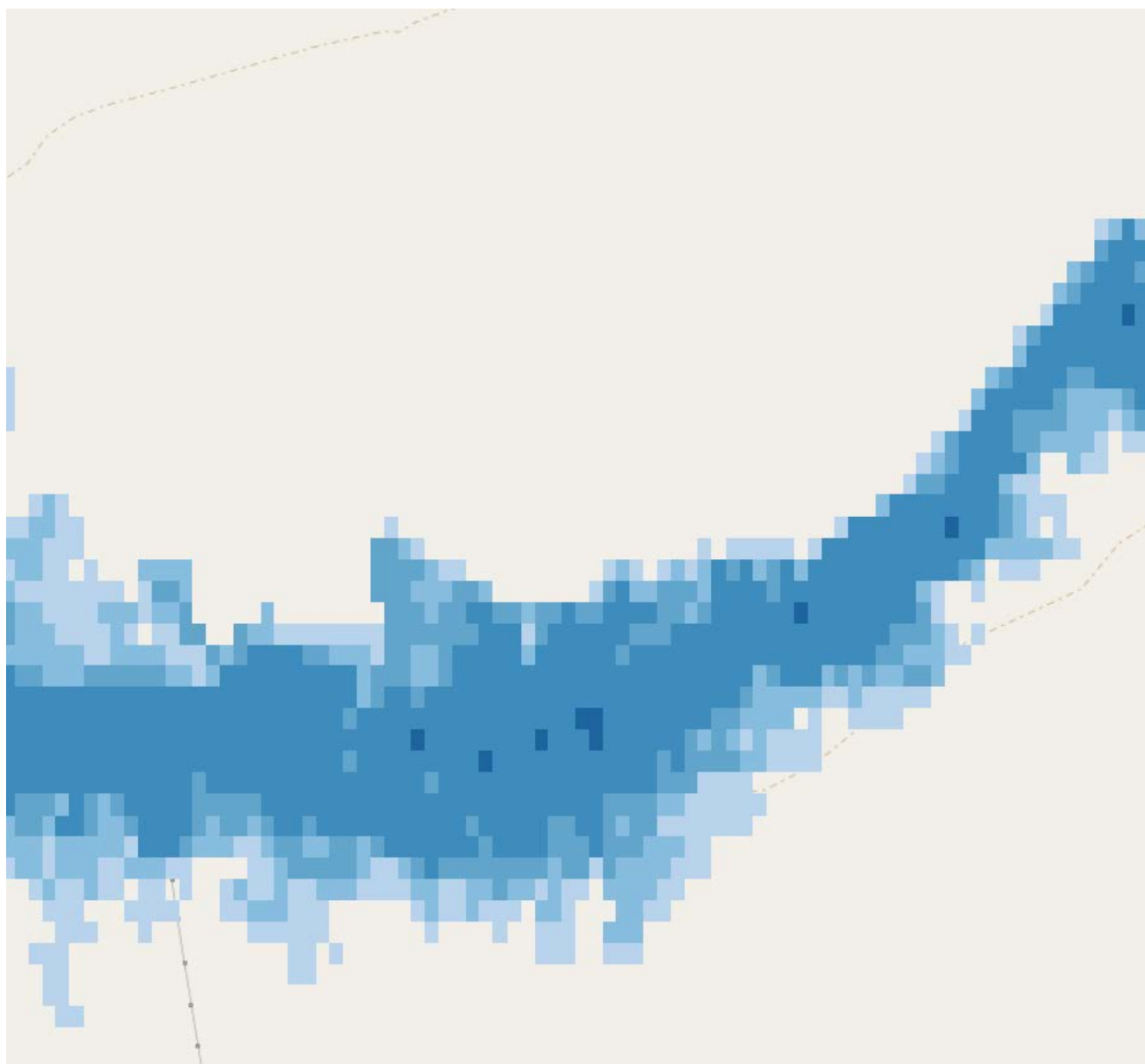
Квантиль 50% -- с вероятностью 50% уровень затопления будет ниже указанного при неблагоприятном прогнозе



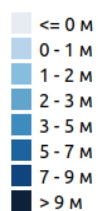


Квантиль 75% -- с вероятностью 75% уровень затопления будет ниже указанного при неблагоприятном прогнозе





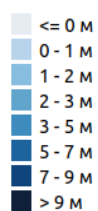
Квантиль 95% -- с вероятностью 95% уровень затопления будет ниже указанного при неблагоприятном прогнозе (поселок смыт)

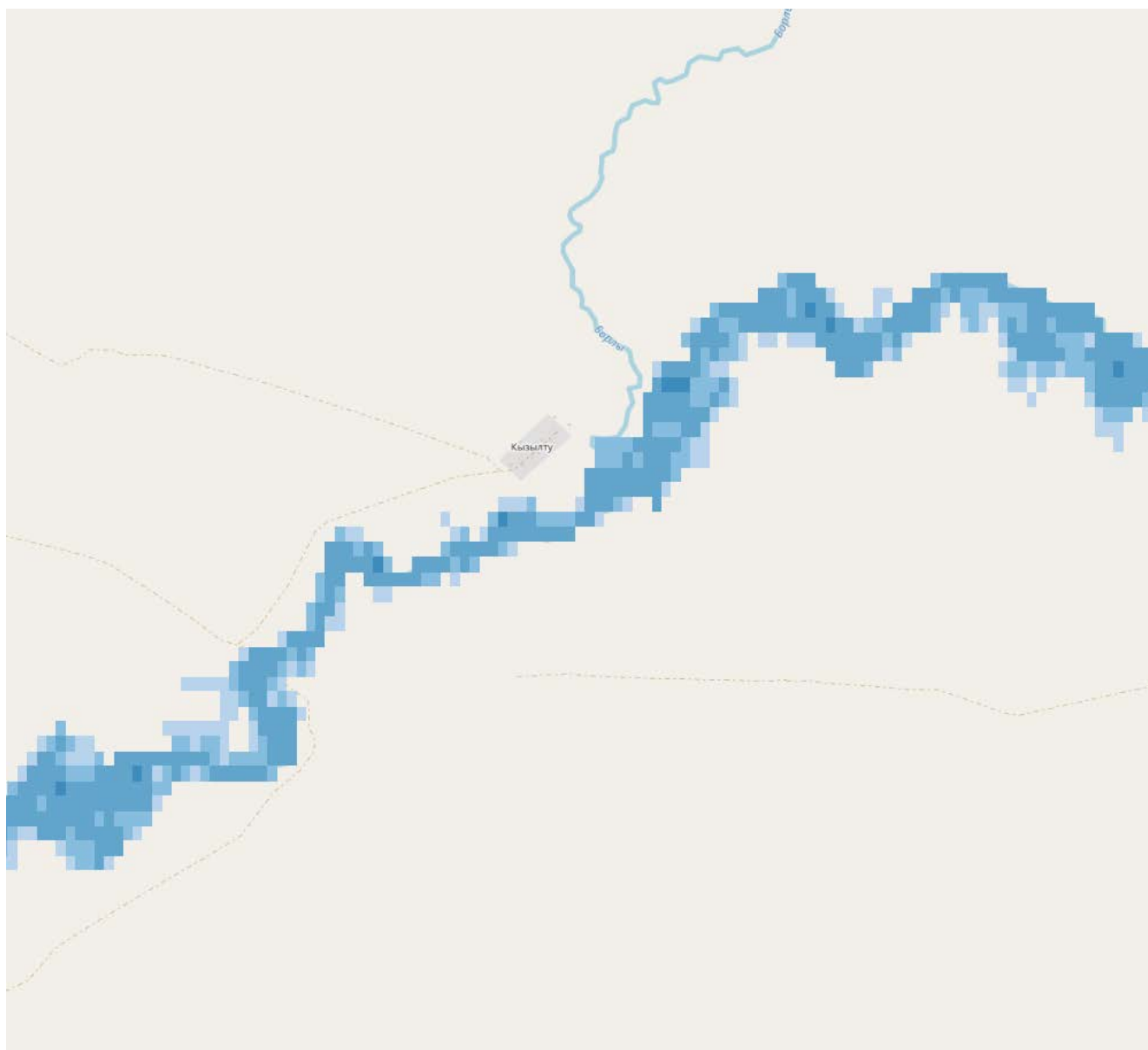


пос. Кызылту – р. Табантал

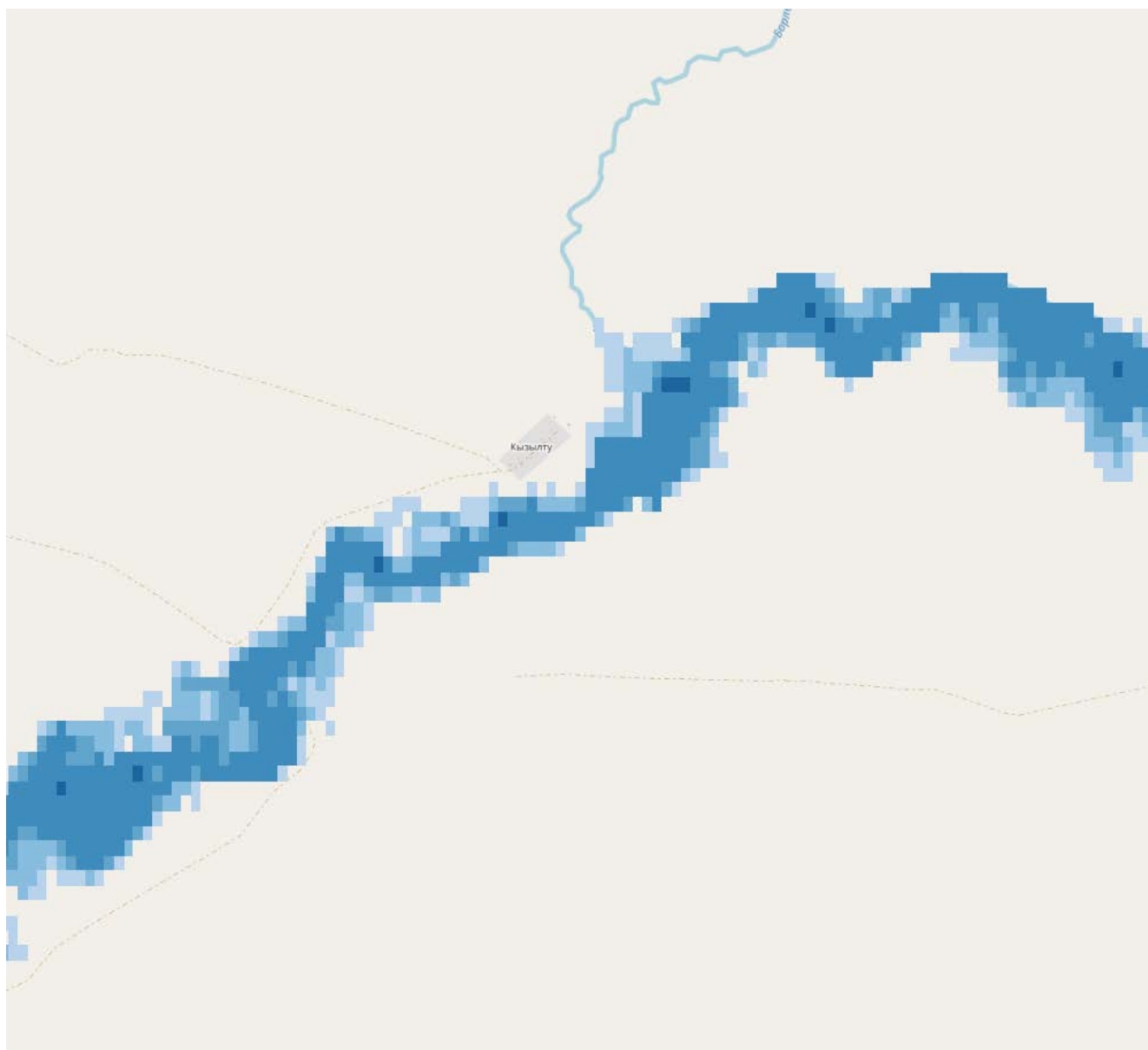


Квантиль 50% -- с вероятностью 50% уровень затопления будет ниже указанного при неблагоприятном прогнозе

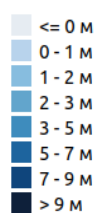


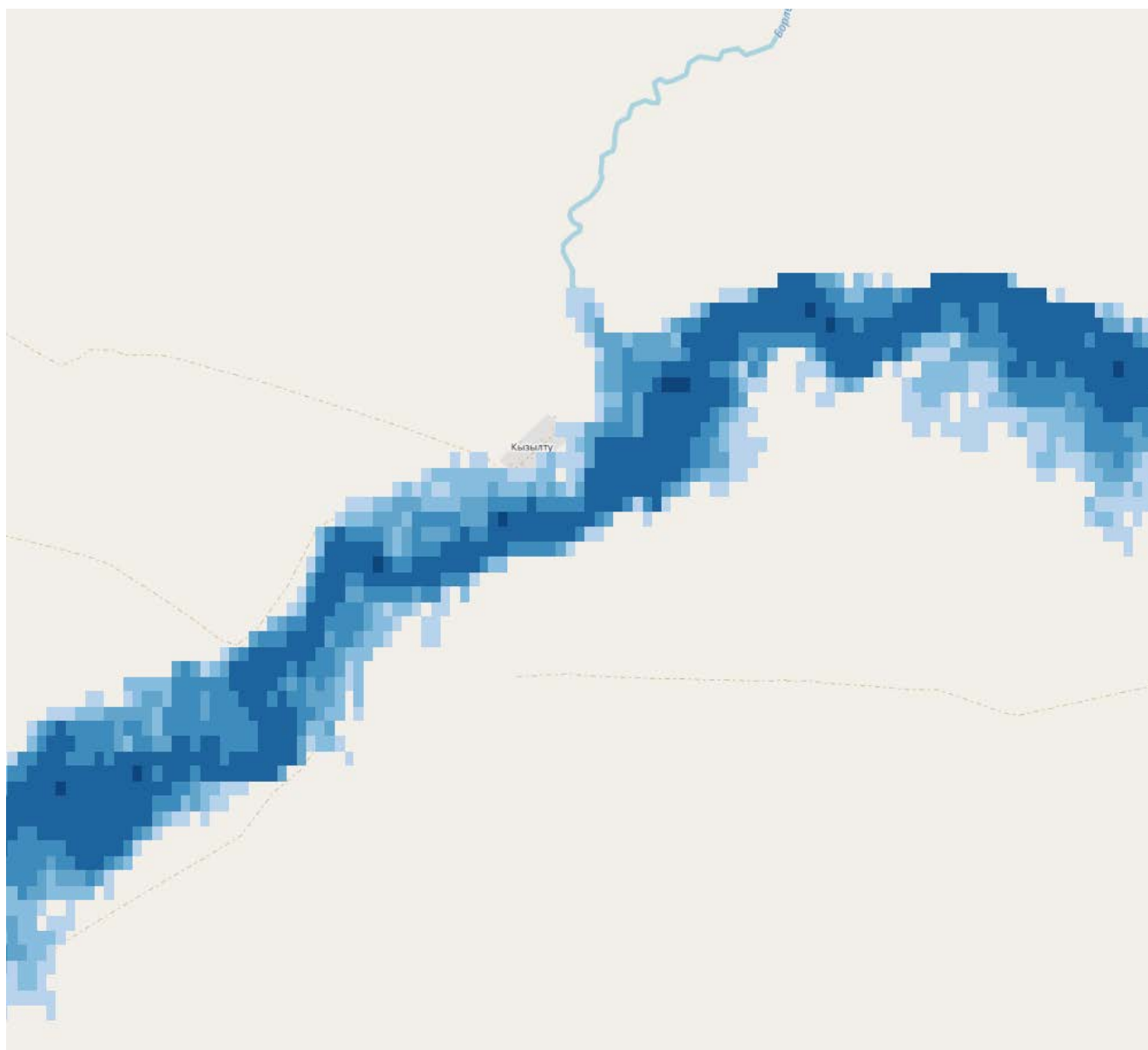


Квантиль 75% -- с вероятностью 75% уровень затопления будет ниже указанного при неблагоприятном прогнозе



Квантиль 90% -- с вероятностью 90% уровень затопления будет ниже указанного при неблагоприятном прогнозе





Квантиль 99% -- с вероятностью 99% уровень затопления будет ниже указанного при неблагоприятном прогнозе